

正本
ORIGINAL



北京清析技术研究院

测试报告



报告编号	BT210207002
样品名称	气体
样品标识	/
测试类别	委托测试
委托单位	北京北农企业管理有限公司
签发日期	2021年03月03日

编制: 成 审核: 李成 签发: 李成

测试结果

样品状态: 气体

样品来源: 上门采样

设备 1 号样品组分及含量:

序号	组分名称	测试结果	单位 (V/V)	测试方法
1	氮气	78.5476	%	GC-TCD
2	氧气	21.2128	%	GC-TCD
3	二氧化碳	0.2393	%	GC-TCD
4	甲烷	0.0002	%	GC-FID
5	顺-2-丁烯	0.0001	%	GC-FID
6	臭氧	34.7	mg/L	分光光度法
7	过氧化氢	13.2	mg/L	滴定法

设备 2 号样品组分及含量:

序号	组分名称	测试结果	单位 (V/V)	测试方法
1	氮气	78.4871	%	GC-TCD
2	氧气	21.2547	%	GC-TCD
3	二氧化碳	0.2578	%	GC-TCD
4	甲烷	0.0002	%	GC-FID
5	顺-2-丁烯	0.0002	%	GC-FID
6	臭氧	102.0	mg/L	分光光度法
7	过氧化氢	48.6	mg/L	滴定法

1. 仪器说明

1.1 气相色谱仪的型号为 Thermo trace 1300 型, 氢火焰离子化检测器 (FID), 热导检测器 (TCD), 检出限为 0.0001%; 硫化物测试的气相色谱仪的型号为 Aglient 7890 A 型搭配 7890A 含硫专用检测器 (SCD), 检出限为 0.01 ppm, 低于该检出限的气体将不会被检出。

2. 结果说明

2.1 气体中可能有氮氧化物的存在, 但是含量低于仪器的检出限, 未准确定量。

代表性谱图

1、GC

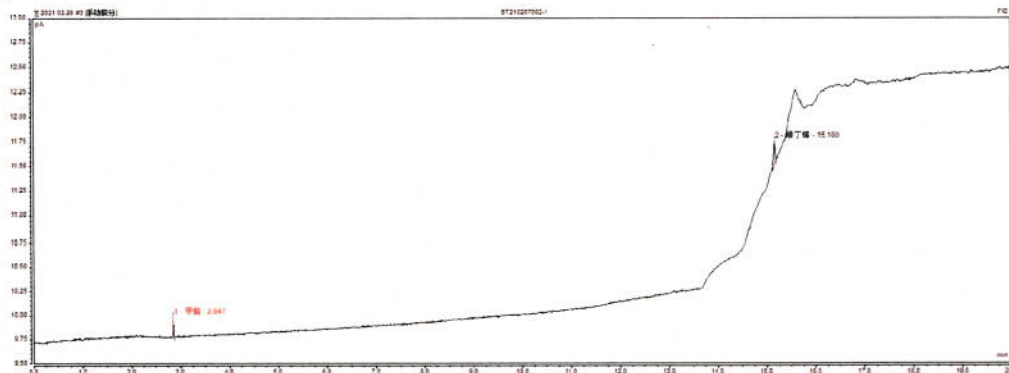


图1 设备1号样品的烃类气体组成色谱图 (FID 检测器)

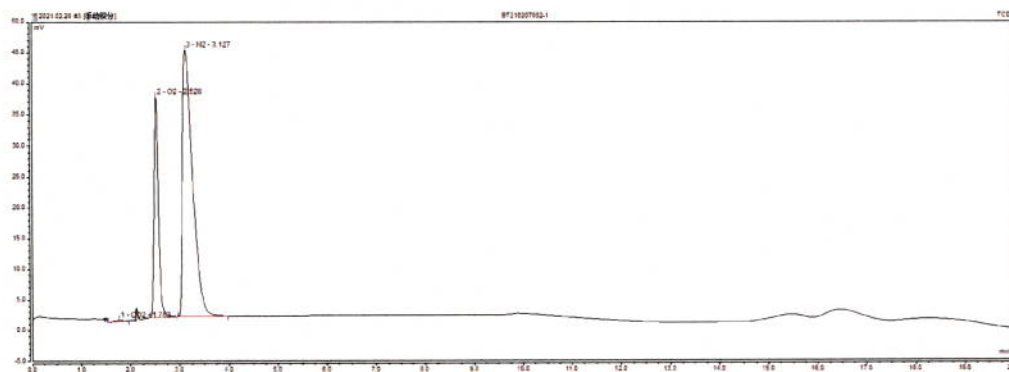


图2 设备1号样品的非烃类气体组成色谱图 (TCD 检测器)

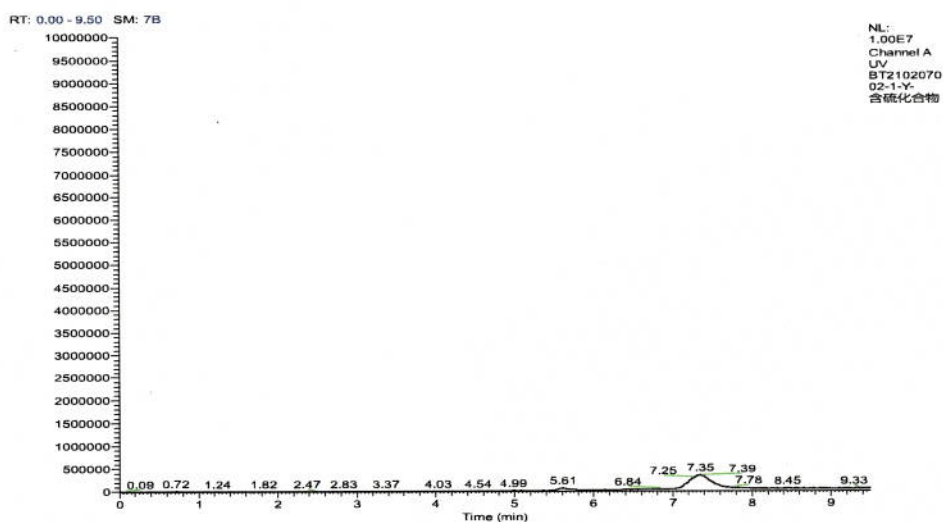


图3 设备1号样品的硫化物气体组成色谱图 (SCD 检测器)

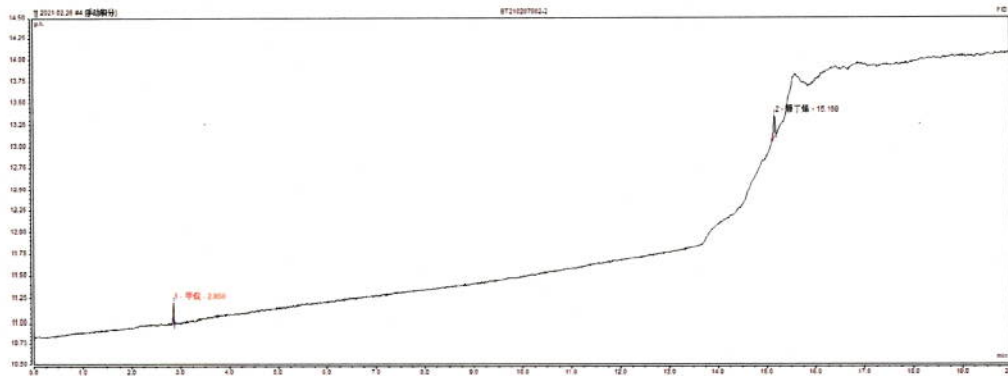


图4 设备2号样品的烃类气体组成色谱图 (FID 检测器)

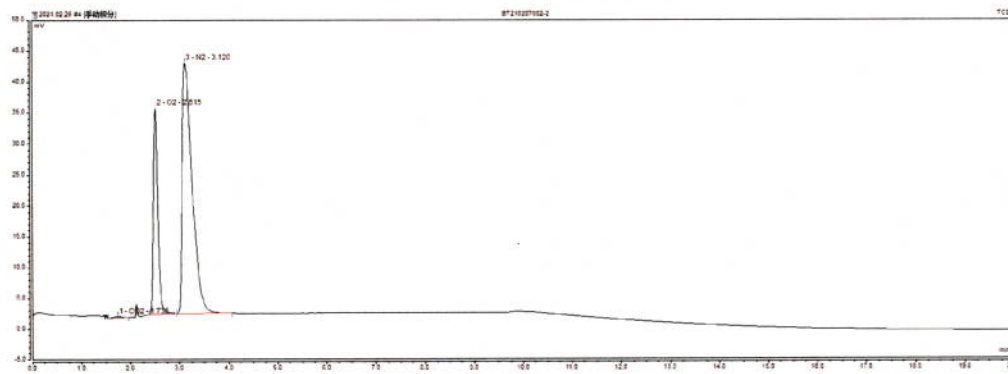


图5 设备2号样品的非烃类气体组成色谱图 (TCD 检测器)

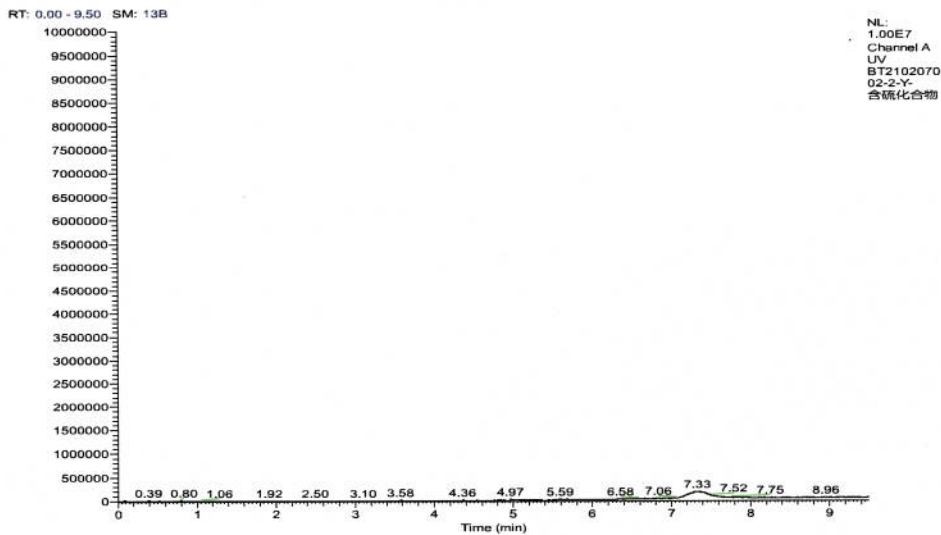


图6 设备2号样品的硫化物气体组成色谱图 (SCD 检测器)

报告结束



报告附加说明:

1. 本报告未加盖“北京清析技术研究院报告专用章”和审核人签字, 一律无效, 不得对报告内容擅自修改、增加或删除。
2. 本报告所述测试结果仅对委托单位的来样负责。若对报告结果有异议, 应于收到本报告之日起 15 日内向本实验室提出, 过期不予受理。
3. 本报告数据是本机构为委托方提供的技术服务支持, 委托方应谨慎使用本报告数据内容, 使用报告中的数据内容可能产生的风险损失及法律后果由委托方承担。
4. 本机构对委托单位的技术文件、合同文件、报告文本等商业秘密履行保密义务。
5. 不包含 CMA 资质认定标志的报告, 检测数据和结果仅供参考用, 不作为社会公正性数据。中英文报告内容以中文为准。